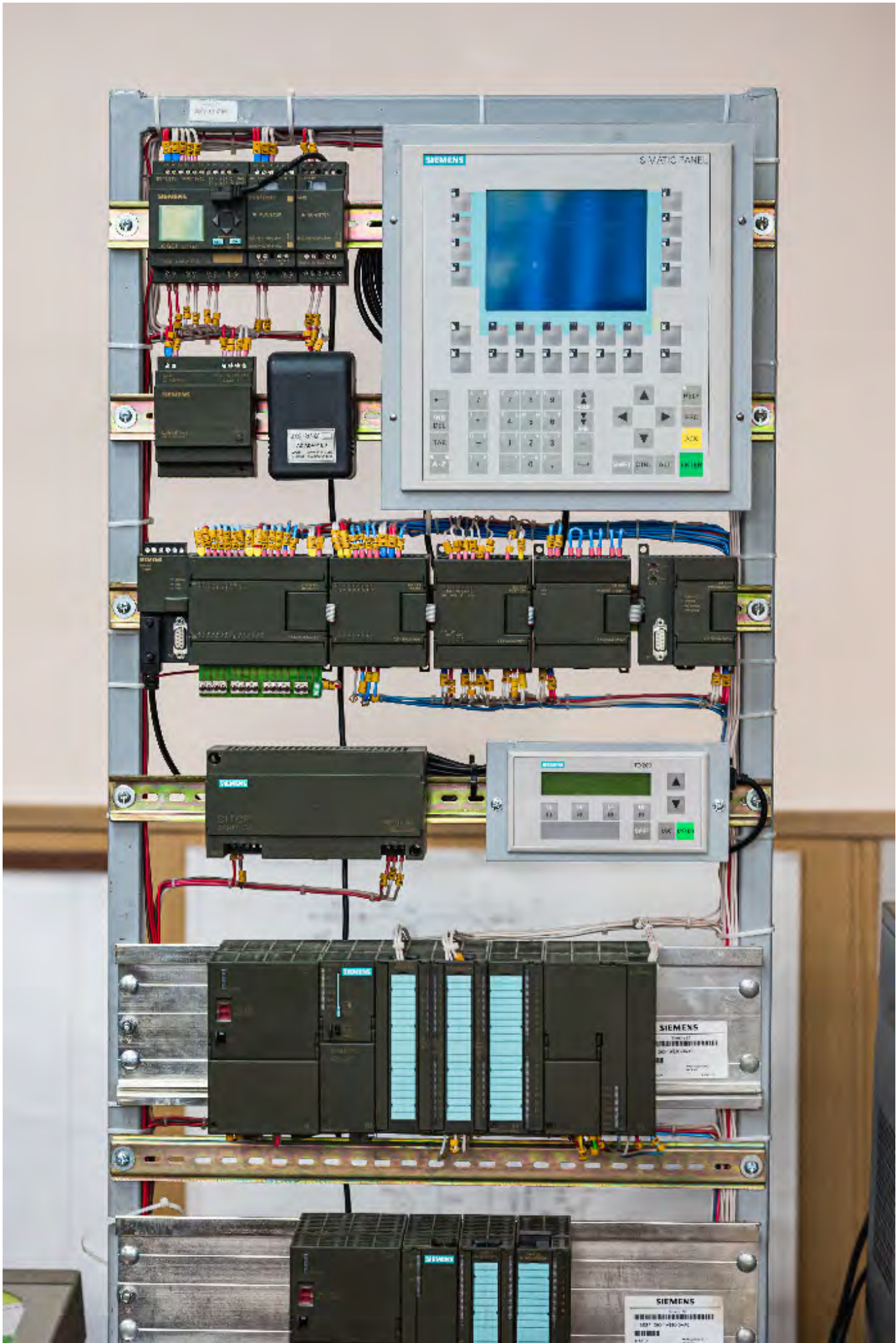


# Лабораторія мікропроцесорних систем на базі обладнання фірми "Siemens"





# Лабораторія мікропроцесорних систем керування на базі обладнання фірми "Schneider Electric"





## Лабораторія Mitsubishi Electric





## Лабораторія Hager

### Модуль 1. Модуль живлення



Цей лабораторний стенд надано навчальному закладу за сприянням концерну Hager Group в особі Косенко Ю.І. з метою підтримки якісного навчання на сертифікованому обладнанні європейського рівня та якості.

## Модуль 2. Захист та комутація електричних двигунів

hager

Модуль 2





# Модуль 3. Низьковольтні розподільні мережі

Модуль 3

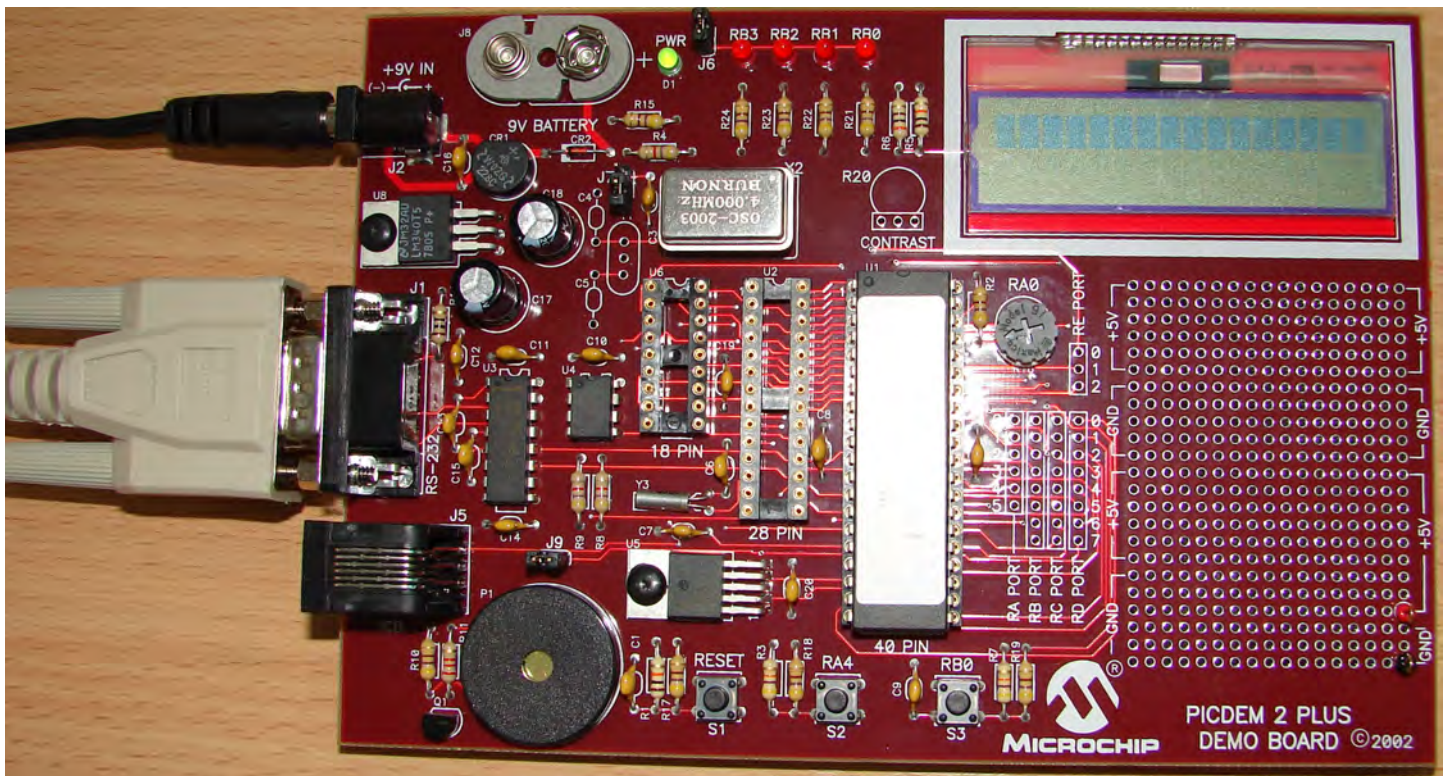
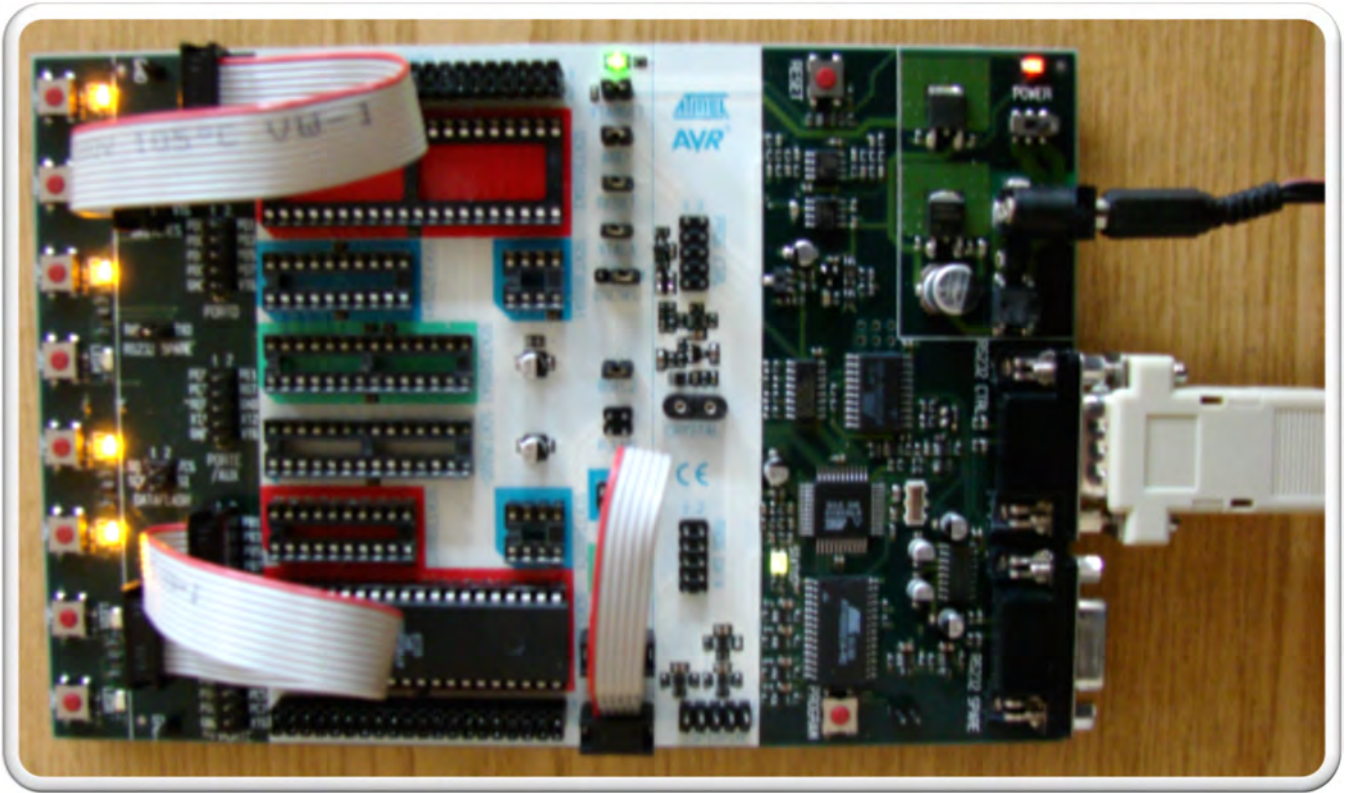


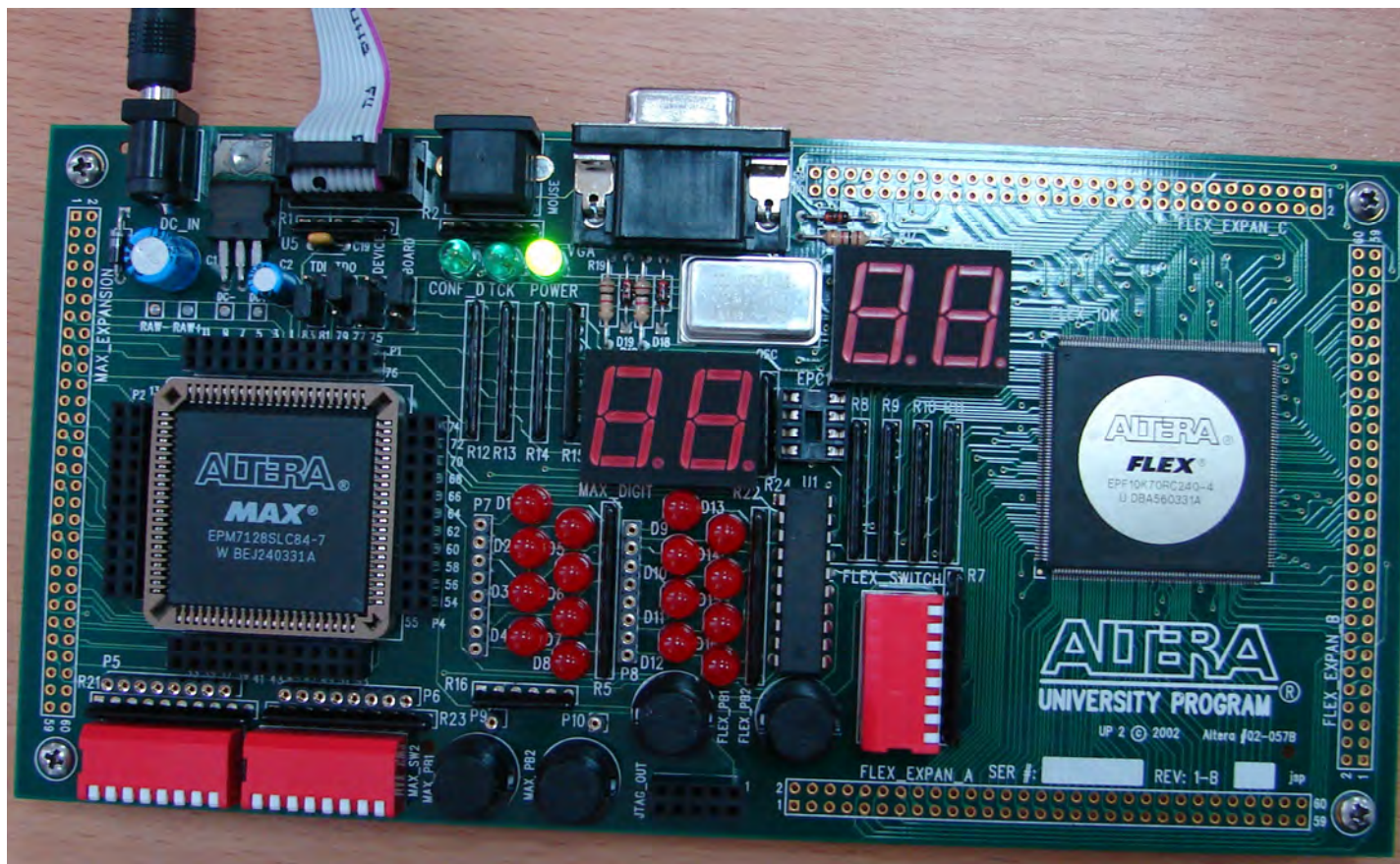
# Модуль 4. Силові автоматичні вимикачі



## Лабораторія мікропроцесорних систем Atmel, Microchip та Altera Corporation

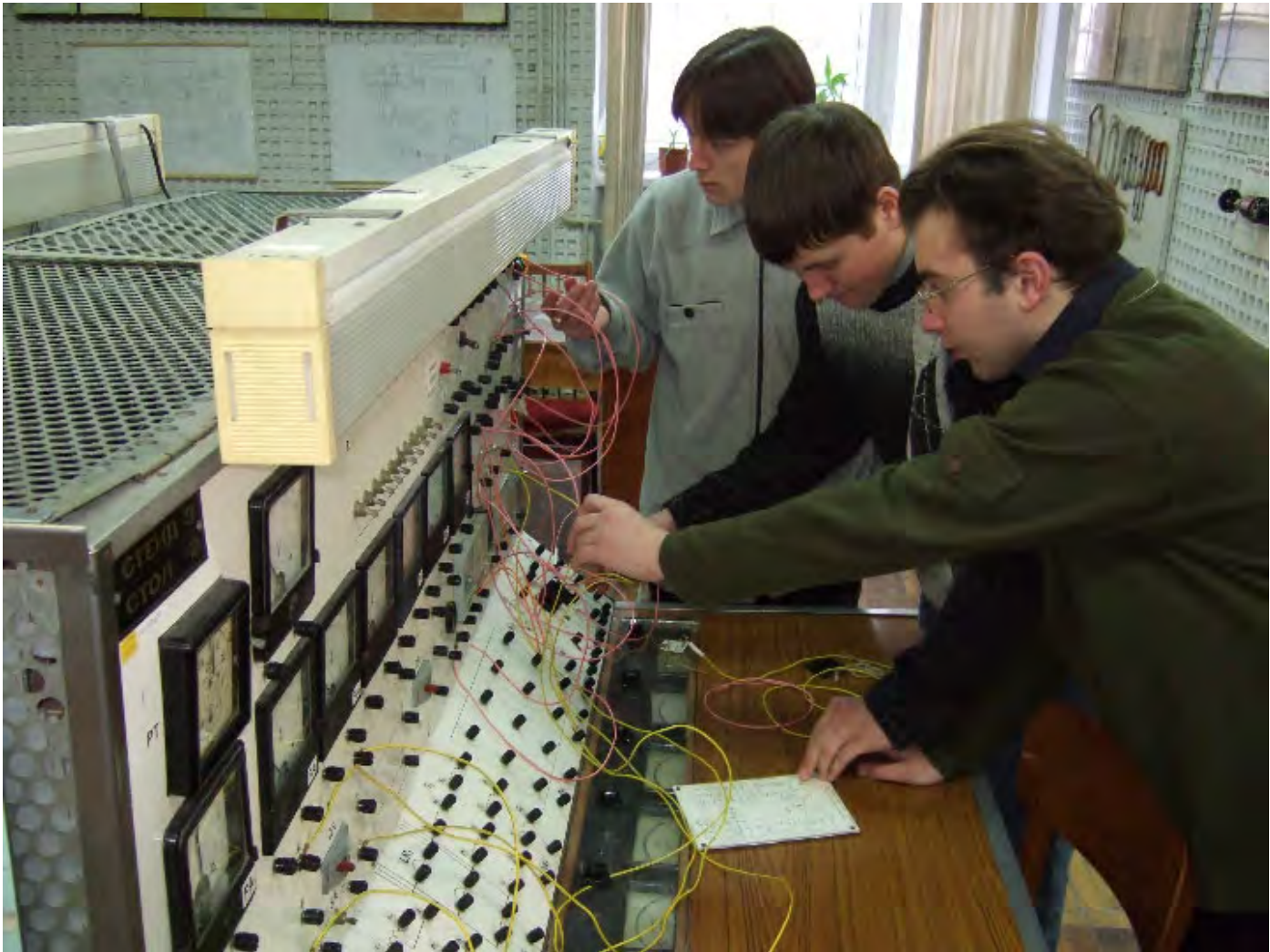
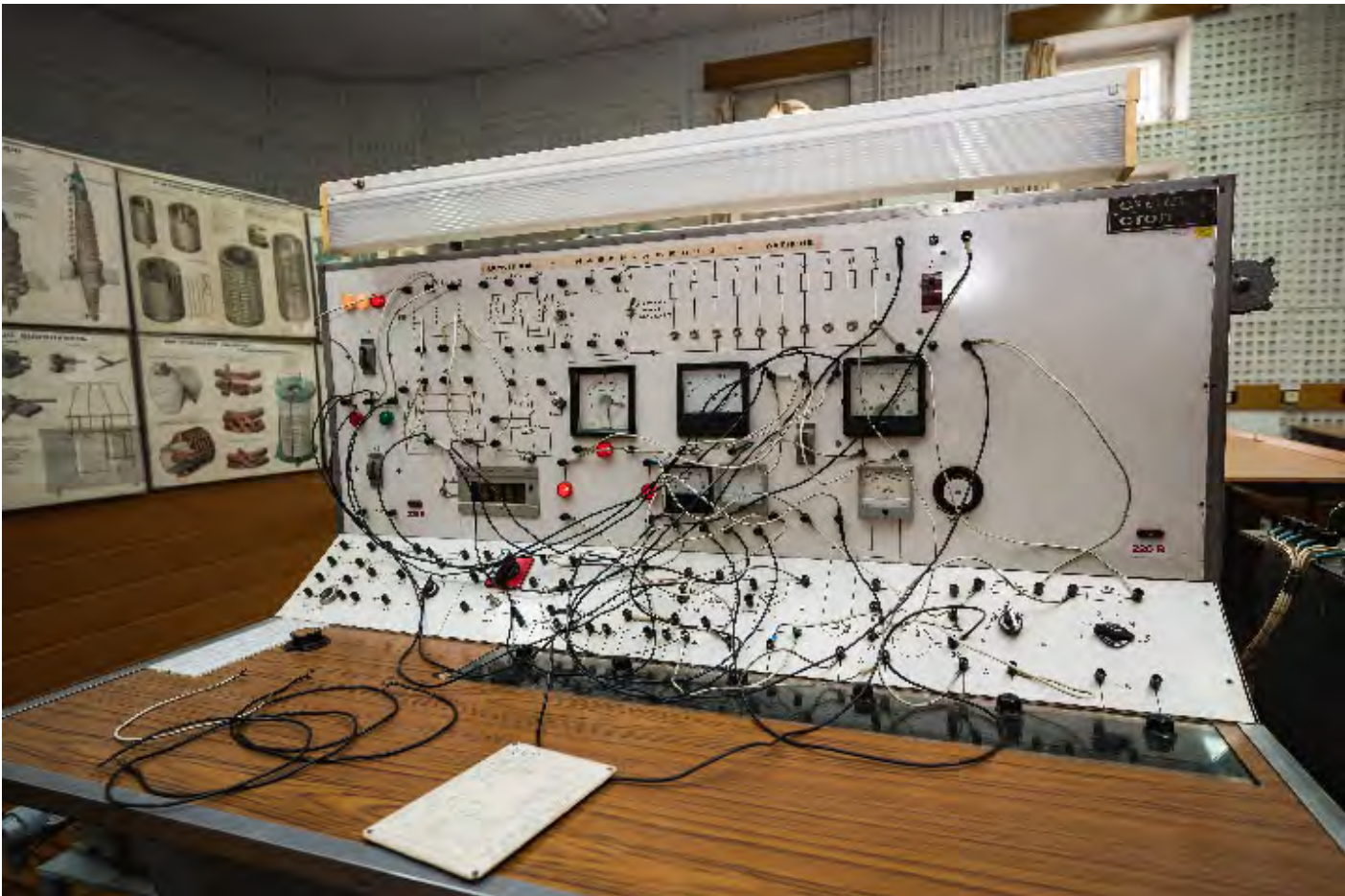






## Лабораторії електричних машин





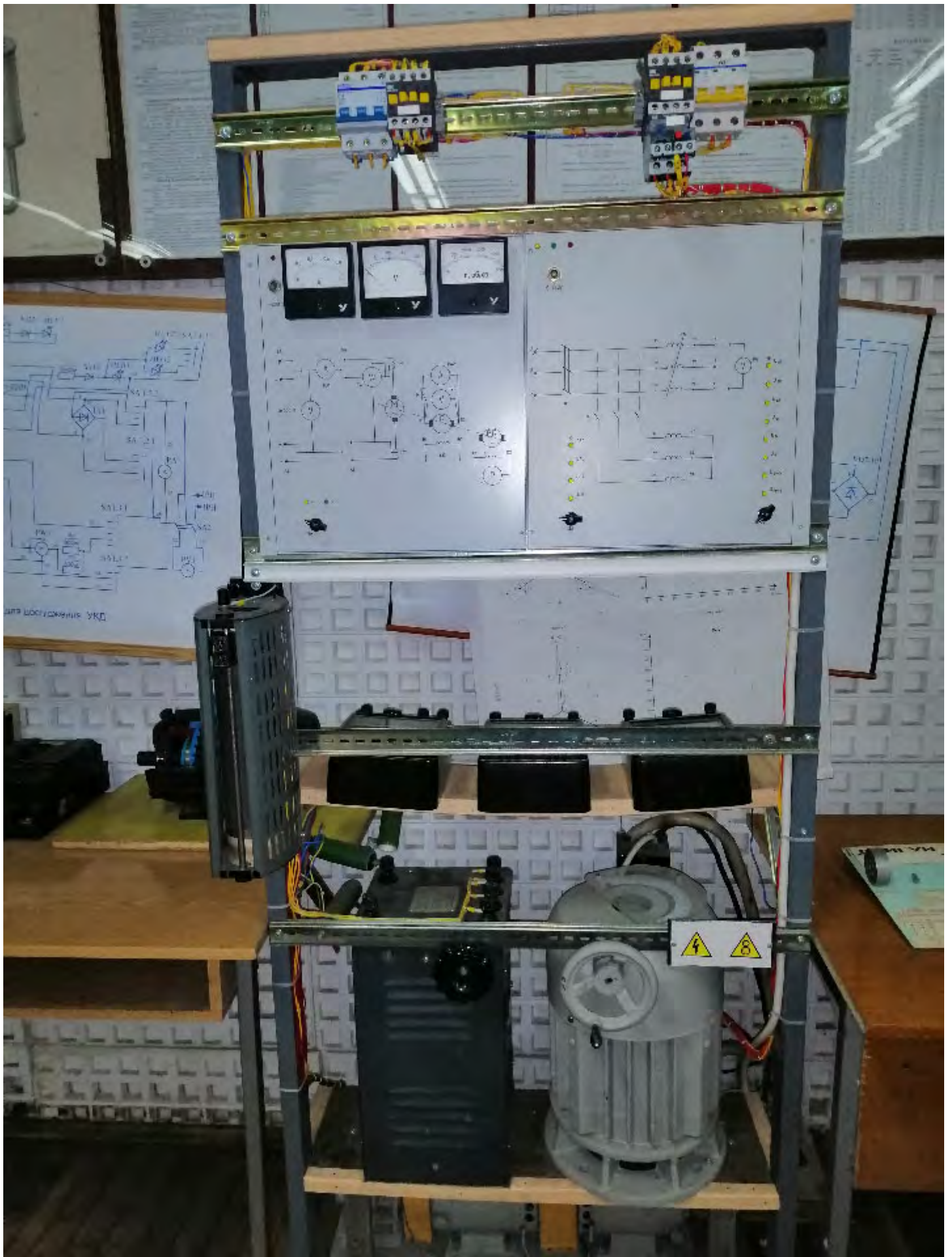




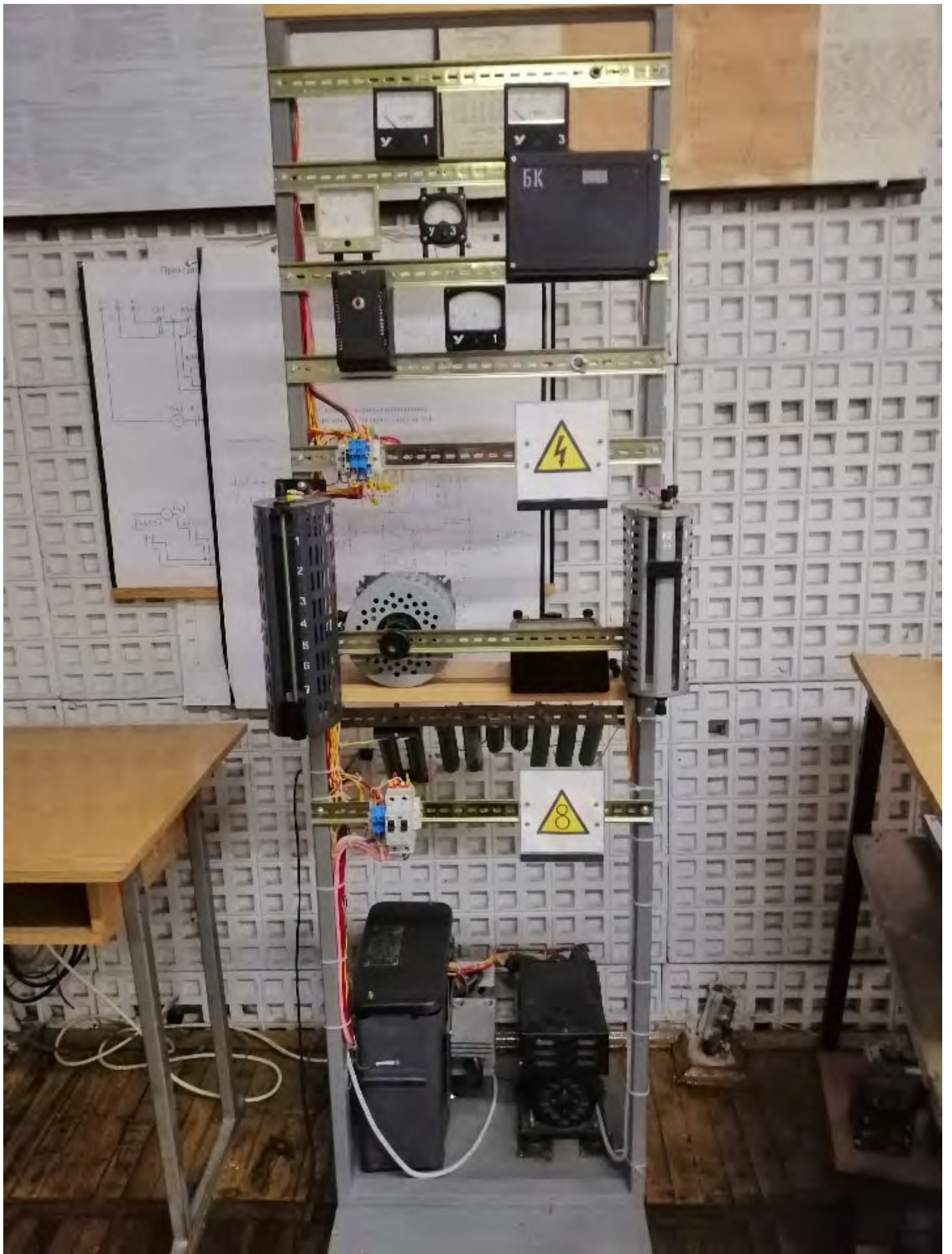
## Лабораторії спеціальних електричних машин











## Лабораторії теорії електропривода

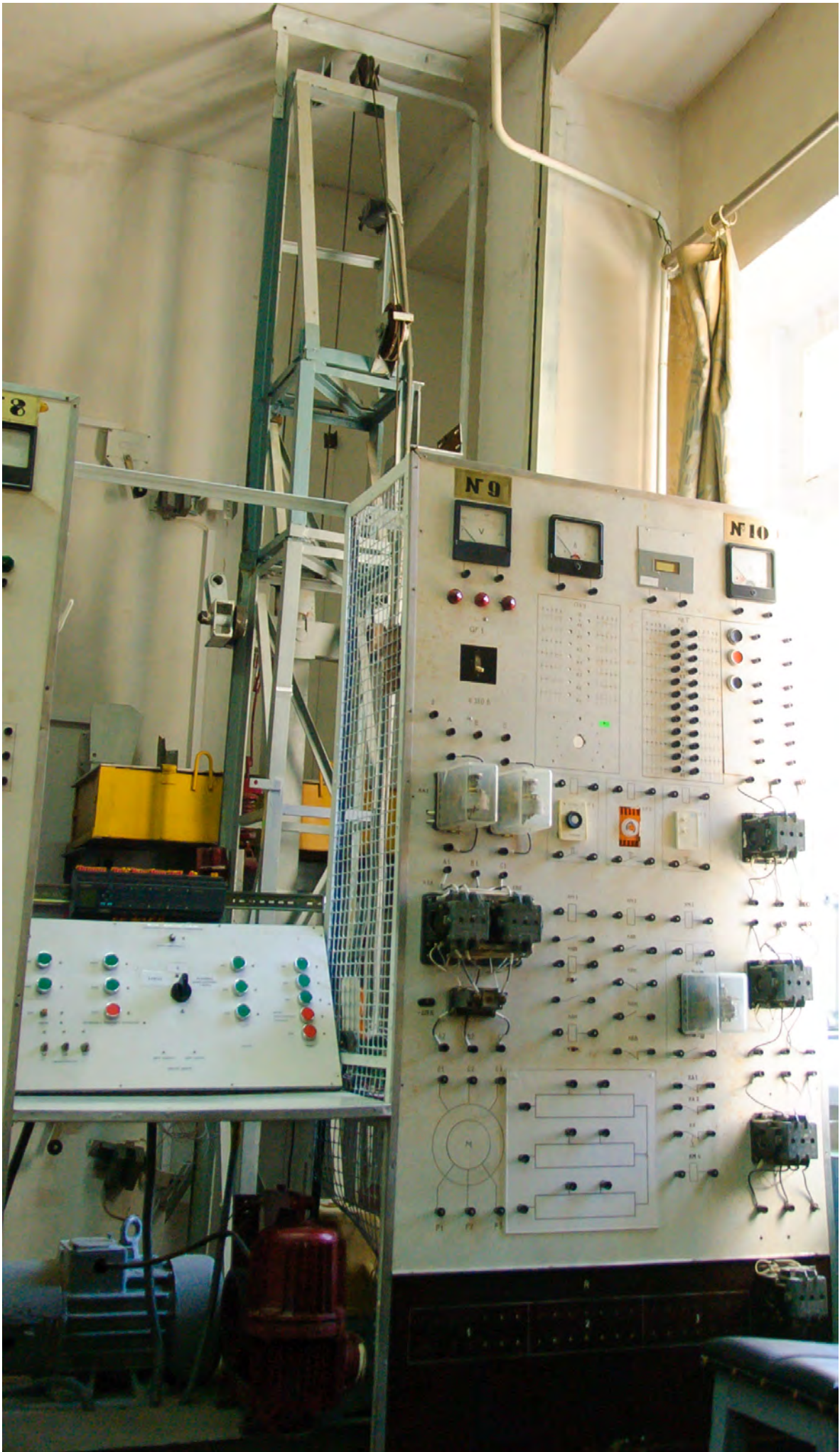




## Лабораторія автоматизованого електроприводу, монтажу та налагодження промислових систем









## Лабораторія теоретичних основ електротехніки



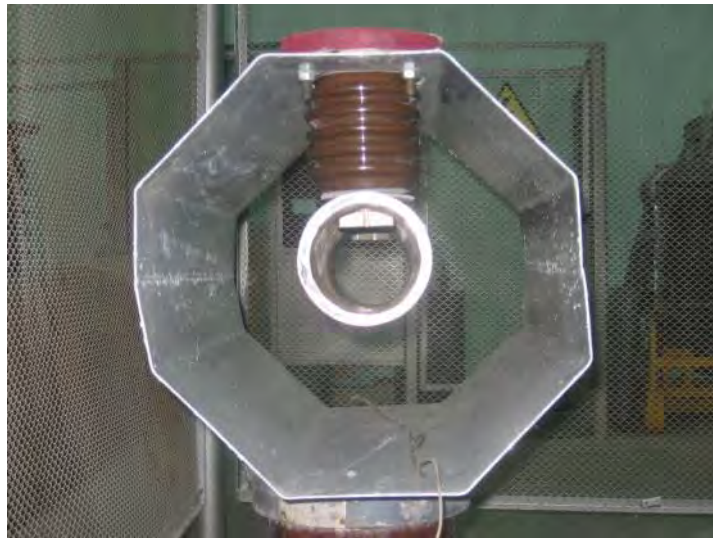


**Полігон «Розподільний пристрій трансформаторної підстанції»**



## Лабораторія техніки та електрофізики високих напруг









## Лабораторія електричних апаратів







## Лабораторія відновлюваних джерел енергії





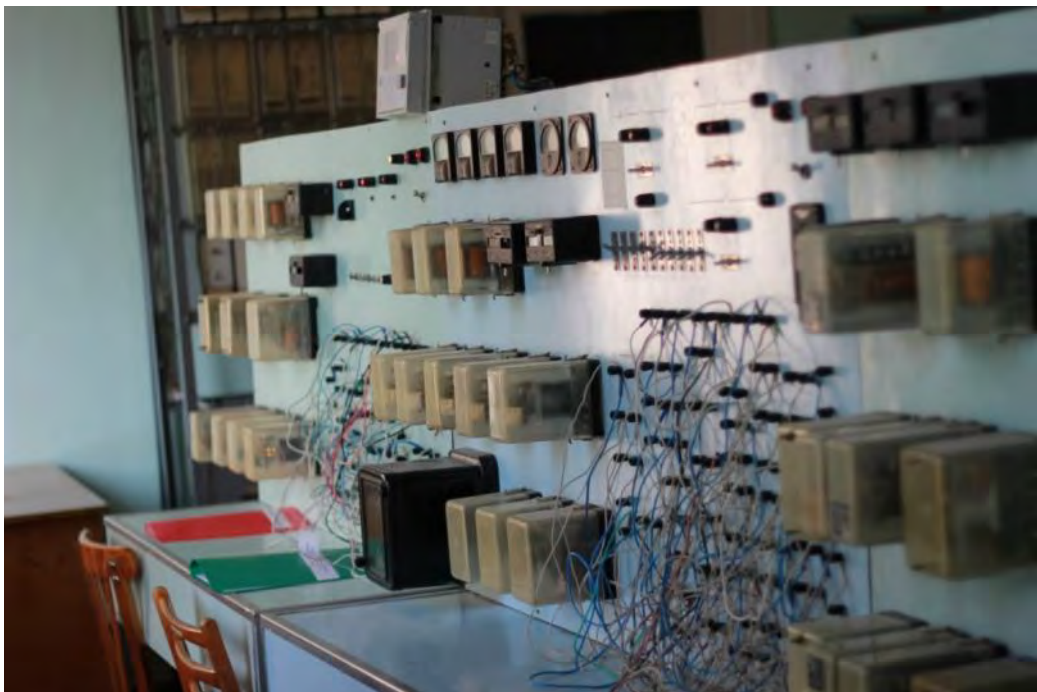
## Лабораторія релейного захисту та протиаварійної автоматики











## Лабораторія експлуатації електричних мереж





## Лабораторія діагностування електрообладнання





# Лабораторія електропостачання та монтажу і експлуатації електроустановок



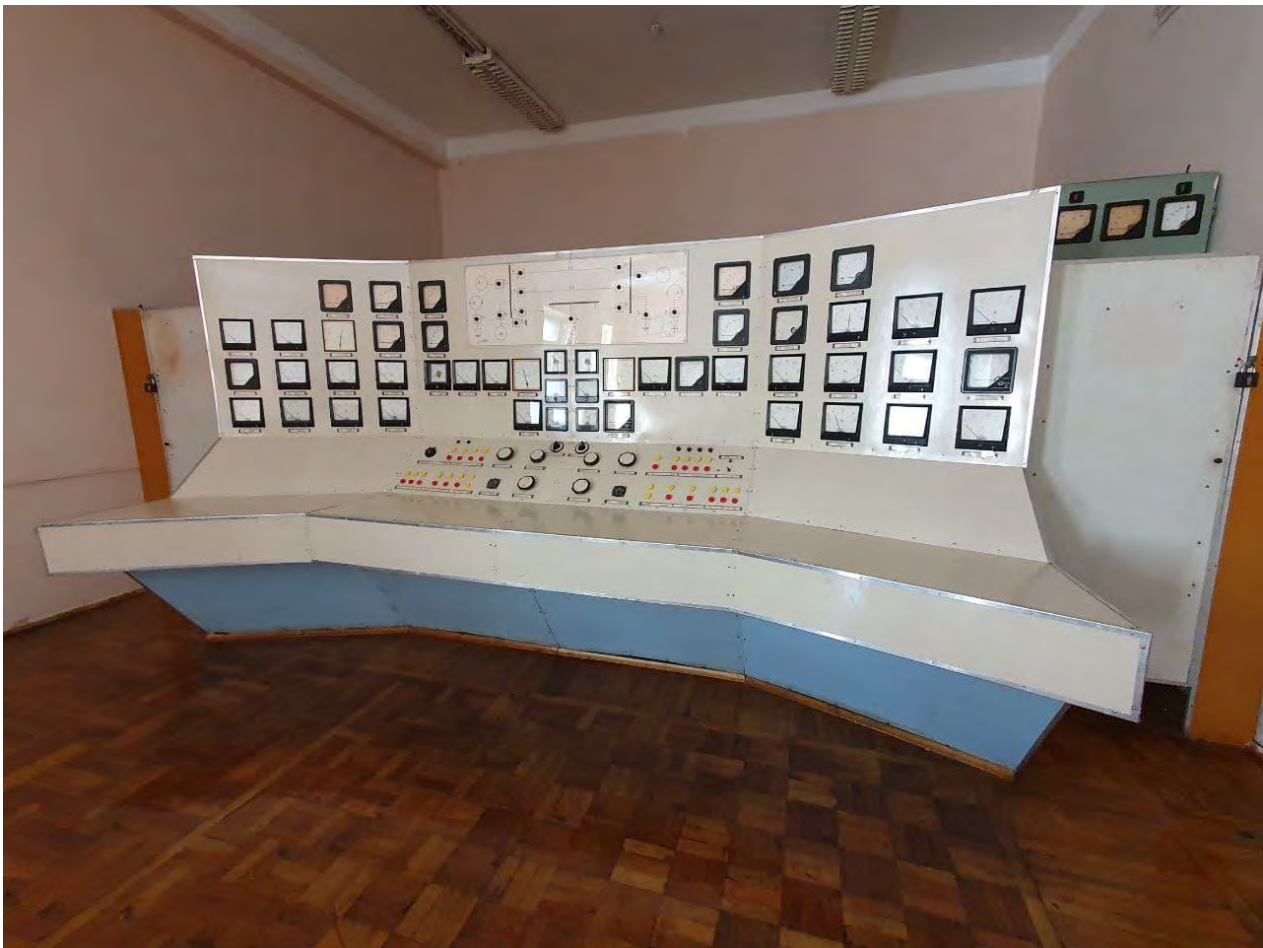








## Лабораторія перехідних процесів



## Лабораторія електричного освітлення

